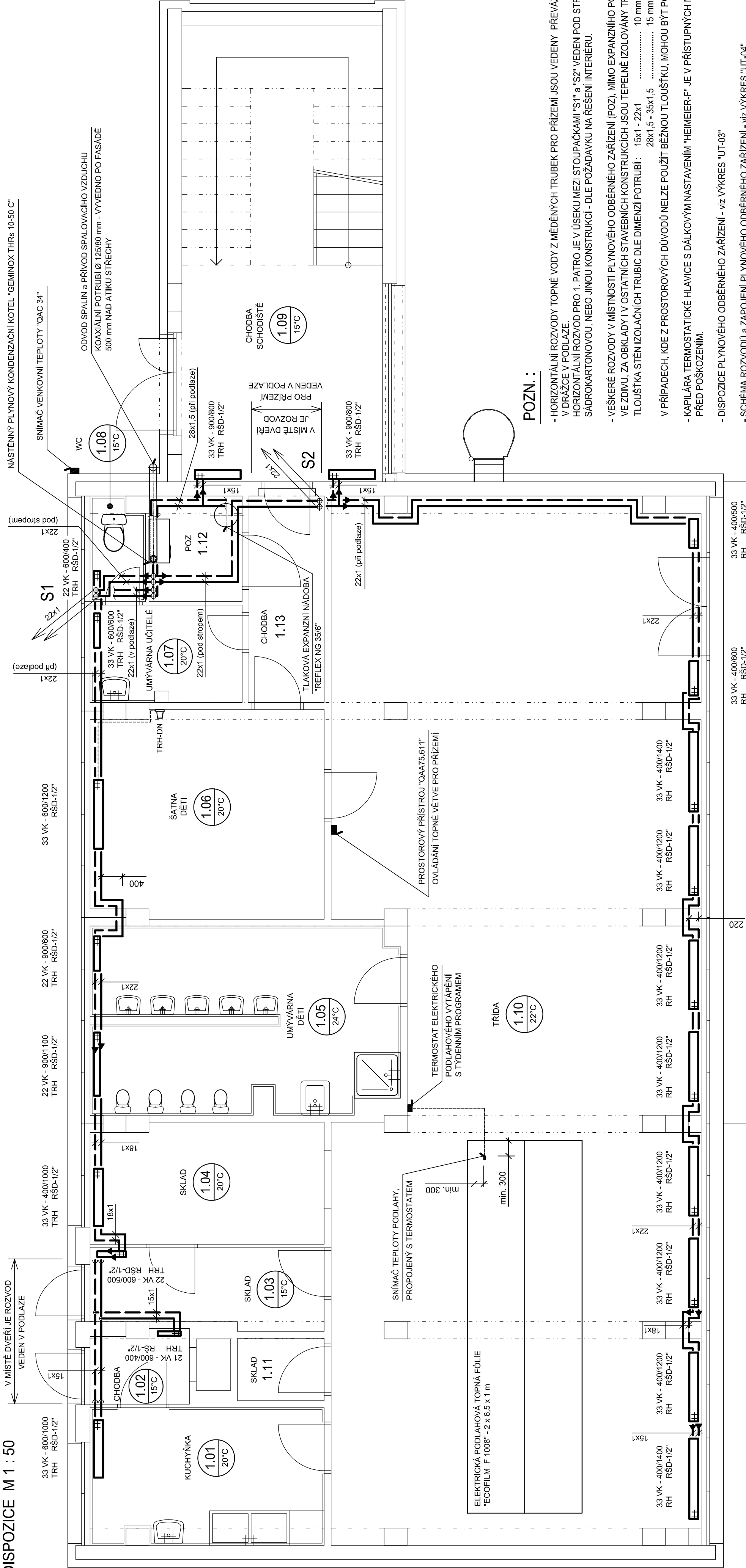
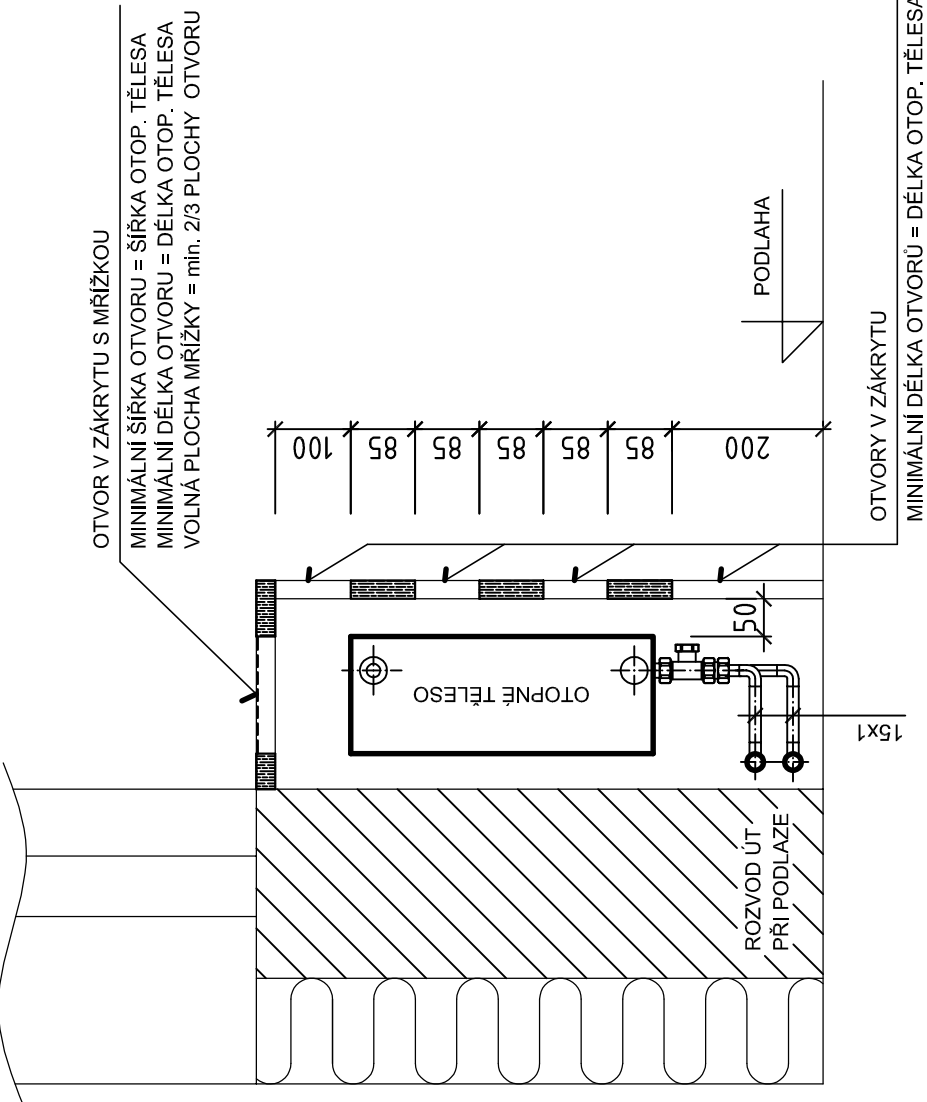


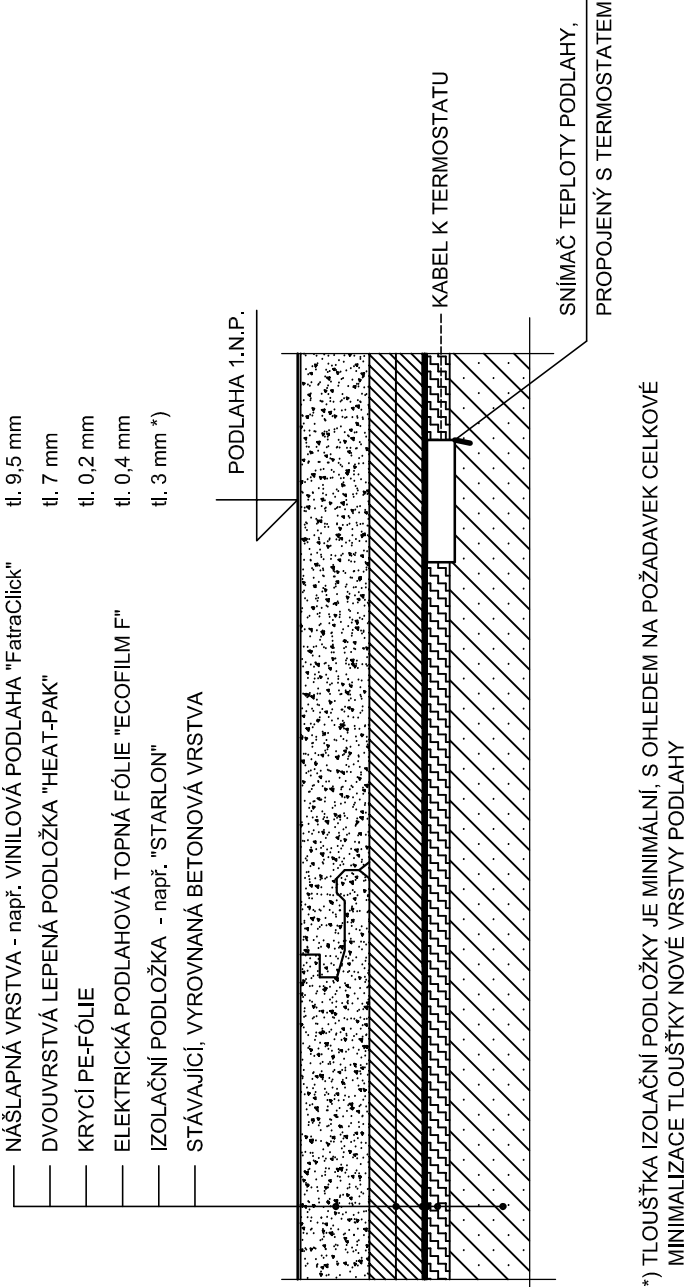
DISPOZICE M 1 : 50



NÁVRH ZÁKRYTÝ OTOPNÝCH TĚLES M 1 : 10



NÁVRH SKLADBY PODLAHY S EL. PODLAHOVÝM VYTÁPĚNÍM M 1 : 1



\*) TLOUŠTKA IZOLAČNÍ PODLOŽKY JE MINIMÁLNÍ. S OHLEDEM NA POŽADAVEK CELKOVÉ MINIMALIZACE TLOUŠTKY NOVÉ VRSTVY PODLAHY

POZN. :

- HORIZONTÁLNÍ ROZVODY TOPNÉ VODY Z MĚDĚNÝCH TRUBEK PRO PŘÍZEMÍ JSOU VEDENY PŘEVÁŽNĚ PŘI PODLAZE, V MÍSTECH DVEŘÍ V DRÁŽCE V PODLAZE.
- HORIZONTÁLNÍ ROZVOD PRO 1. PATRO JE V ÚSEKU MEZI STOUPAČKAMI "S1" a "S2" VEDEN POD STROPEM PŘÍZEMÍ. MŮŽE BÝT ZAKRYT SADROKARTONOVOU, NEBO JINOU KONSTRUKCÍ - DLE POŽADAVKU NA ŘEŠENÍ INTERIERU.
- VEŠKERÉ ROZVODY V MÍSTNOSTI PLYNOVÉHO ODBĚRNÉHO ZAŘÍZENÍ (POZ), MIMO EXPANZNÍHO POTRUBÍ, ROZVODY V PODLAHÁCH, VE ZDIVU, ZA OKLADY I V OSTATNÍCH STAVEBNÍCH KONSTRUKCÍCH JSOU TEPELNĚ IZOLOVÁNY TRUBICEMI "TUBEX".
- TLOUŠTKA STĚN IZOLAČNÍCH TRUBIC DLE DIMENZÍ POTRUBÍ: 15x1 - 22x1 ..... 10 mm 28x1,5 - 35x1,5 ..... 15 mm
- V PŘÍPADECH, KDE Z PROSTOROVÝCH DŮVODŮ NELZE POUŽÍT BEŽNOU TLOUŠTKU, MOHOU BÝT POUŽITY TRUBICE TL. 6 mm.
- KAPILÁRA TERMOSTATICKÉ HLAVICE S DÁLKOVÝM NASTAVENÍM "HEIMEIER-F" JE V PŘÍSTUPNÝCH MÍSTECH VEDENA V LÍŠTĚ - OCHRANA PŘED POŠKOZENÍM.
- DISPOZICE PLYNOVÉHO ODBĚRNÉHO ZAŘÍZENÍ - viz VÝKRES "UT-03"
- SCHÉMA ROZVODŮ a ZAPOJENÍ PLYNOVÉHO ODBĚRNÉHO ZAŘÍZENÍ - viz VÝKRES "UT-04"
- NÁVOD NA MONTÁŽ ELEKTRICKÉHO PODLAHOVÉHO VYTÁPĚNÍ - viz PŘÍLOHA TECHNICKÉ ZPRÁVY.
- MONTÁŽ PROVEDE ODBORNÁ ELEKTROMONTÁŽNÍ FIRMA.

LEGENDA ARMATUR :

- TRH - TERMOSTATICKÁ HLAVICE "HEIMEIER - K" PRO VEŘEJNÉ PROSTORY (ZABEZPEČENÍ PROTI ZCIZENÍ)
- TRH-DN - TERMOSTATICKÁ HLAVICE "HEIMEIER - F" S DÁLKOVÝM NASTAVENÍM
- RH - RUČNÍ HLAVICE "HEIMEIER"
- RŠD - UZAVÍRACÍ REGULAČNÍ ŠROUBENÍ "HEIMEIER - VEKOLUX"

ING. PETR JIROVSKÝ NA SPRÁVEDLNOSTI 472 280 02 KOLÍN II tel. : 774 829 059 e-mail : pe.jirovsky@seznam.cz		FORMÁT 4 A 4	
		DATUM 05/2021	
		STAD. PROJ. DSŘ	
UT-01			

ING. PETR JIROVSKÝ IČO : 476 55 007		MATEŘSKÁ ŠKOLA - BEZRUČOVA 801, KOLÍN II REKONSTRUKCE ÚSTŘEDNÍHO VYTÁPĚNÍ PAVILINU "P2"	
MĚSTO KOLÍN, KARLOVO NÁMĚSTÍ 78, 280 12 KOLÍN I			
DISPOZICE PŘÍZEMÍ (1.N.P.)			
MĚŘÍTKO 1:50 , 1:10 , 1:1	Č. KOPIE	ARCH. ČÍSLO	